

# Finanzielle Unterstützung

## Karlsruher Kinderpass

Bei Vorlage eines gültigen Karlsruher Kinderpasses reduzieren sich die Kosten um 2/3 des Elternbeitrages.

Informationen hierzu erhalten Sie beim:

### Jugendfreizeit- und Bildungswerk

Röckl-Passage, Bürgerstraße 16, 76133 Karlsruhe

Telefon: 0721 133-5671

Internet: [www.jfbw.de](http://www.jfbw.de)

## Bildung und Teilhabe (BuT)

Es besteht die Möglichkeit einer Förderung über maximal 120 Euro pro Jahr, im Rahmen des Bildungs- und Teilhabepakets.

Informationen hierzu erhalten Sie bei der:

### Stadt Karlsruhe | Sozial- und Jugendbehörde | Jobcenter

Rathaus-West, Kaiserallee 4, 76133 Karlsruhe

Telefon: 0721 133-5415

Internet: [www.karlsruhe.de/soziales](http://www.karlsruhe.de/soziales)



## Kontakt

### Stadt Karlsruhe

#### Schul- und Sportamt

Blumenstraße 2 a, 76133 Karlsruhe

Fax: 0721 133-4149

Internet: [www.karlsruhe.de/schulen](http://www.karlsruhe.de/schulen)

E-Mail: [ganztag@sus.karlsruhe.de](mailto:ganztag@sus.karlsruhe.de)

## Verwaltung der Ferienbetreuungsangebote

### Schul- und Sportamt

Telefon: 0721 133-4129

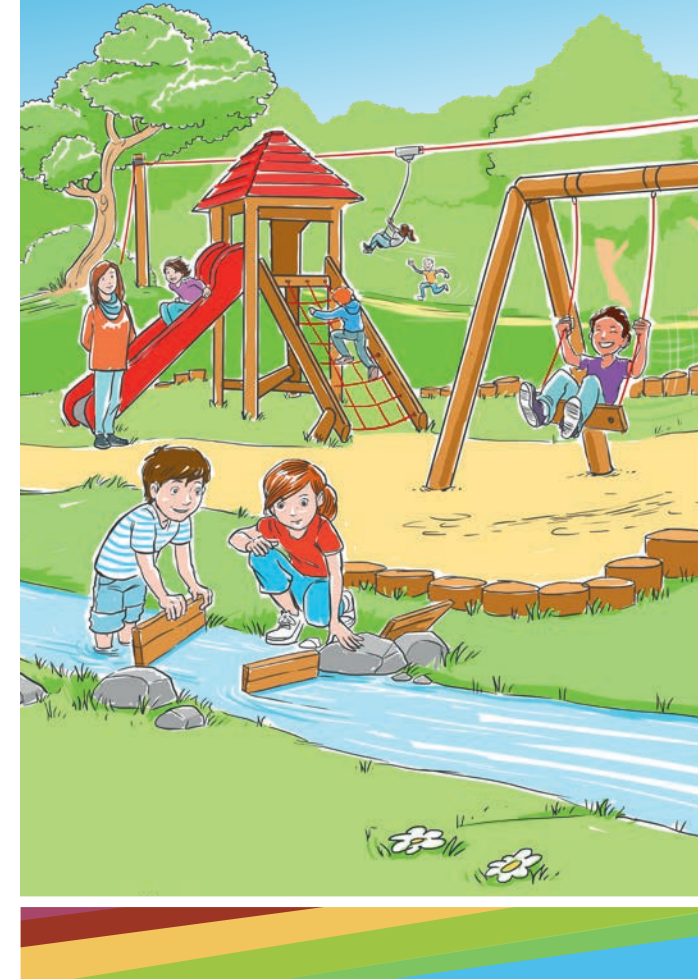
## Organisation und Fachberatung für Ferienbetreuung

### Schul- und Sportamt

Telefon: 0721 133-4140

© Stadt Karlsruhe | Layout und Illustrationen: [www.hob-design.de](http://www.hob-design.de) |  
Druck: Rathausdruckerei, Recyclingpapier | Stand: Juni 2018

# Ferienbetreuung im Rahmen der Ganztagsgrundschule



## Ferienbetreuung

Das gemeinsame Leben und Lernen ist ein Eckpfeiler des Konzepts der Ganztagschule. Als besonderes Angebot der Stadt Karlsruhe findet an sieben Ferienwochen pro Schuljahr eine Betreuung in der Schule statt. Das Angebot wendet sich an die Kinder der Karlsruher Ganztagsgrundschulen.

Die Ferienwochen stehen immer unter einem anderen Motto. Dieses spiegelt sich in den jahreszeit- und themenbezogenen Angeboten wie Bastelaktionen und Gruppenspielen sowie Bewegungsangeboten und Ausflügen wider. Das gemeinsame Erleben, die Freude am Spiel und die Erholung stehen im Vordergrund der Ferienzeit. Pädagogische Fachkräfte realisieren ein qualifiziertes, spielerisches und freizeitbezogenes Angebot.

Dabei werden wichtige soziale Fähigkeiten und die individuelle Entwicklung der Kinder gefördert. Das Betreuungsangebot orientiert sich an den Bedürfnissen der Schülerinnen und Schüler sowie an den örtlichen und situativen Gegebenheiten.



## Wann findet die Ferienbetreuung statt?

**Die Ferienbetreuung findet montags bis freitags zwischen 7:30 und 16 Uhr statt und umfasst ein Mittagessen.** Ausgenommen sind gesetzliche Feiertage. Die Ankommezeit ist von 7:30 bis 9 Uhr.



## Entgelte

**Ferienbetreuung inklusive eines Mittagessens (buchbar nur wochenweise)**

**Für das erste Kind** 75 Euro pro Woche.

Wenn sich in der Ferienwoche ein Feiertag befindet, verringern sich die Kosten um 15 Euro pro Feiertag.

**Geschwisterkindermäßigung:** für das zweite und jedes weitere Kind 40 Euro pro Woche.

Wenn ein Geschwisterkind oder mehrere Brüder/Schwestern gleichzeitig eine Ferienbetreuungsmaßnahme im Rahmen der Ganztagsgrundschule besuchen, besteht die Möglichkeit, eine Geschwisterkindermäßigung zu beantragen.

## Anmeldung

**Die Anmeldeformulare sind bei den Schulsekretariaten oder direkt beim Schul- und Sportamt erhältlich.** Die Anmeldung erfolgt über das Schulsekretariat oder beim Schul- und Sportamt. Die Platzvergabe erfolgt in der Reihenfolge der Anmeldeeingänge. Bei ausreichender Schülerzahl erfolgt die Betreuung an sieben Wochen im Schuljahr.

An Schulen, an denen ein freier Träger die Betreuungsmaßnahme im Rahmen der Ganztagsgrundschule durchführt, übernimmt dieser auch die Ferienbetreuung. Informationen und Anmeldeformulare sind beim jeweiligen Schulsekretariat oder beim jeweiligen Träger erhältlich.